

INFOMERCIAL

LE NANT'ÎLE VIENT CLORE
L'ÎLOT DES FONDERIES
SIGNÉ LEIBAR & SEIGNEURIN



EDITOS POLITIQUE CHRONIQUES ARCHITECTES RÉALISATIONS MÉDIAS LE KIOSQUE

Accueil > C'est d'actu > A Strasbourg, signée Loci Anima, une tour multimodale à parcourir à pied

A Strasbourg, signée Loci Anima, une tour multimodale à parcourir à pied

21 JANVIER 2020



@Loci anima



trois tours et une crèche. L'occasion pour Françoise Raynaud (Loci Anima) de construire la première tour multimodale, laquelle propose un cheminement, pallier par pallier, rythmé par la propagation en hauteur de la nature et de la lumière. Une autre façon d'habiter en ville ? Communiqué.

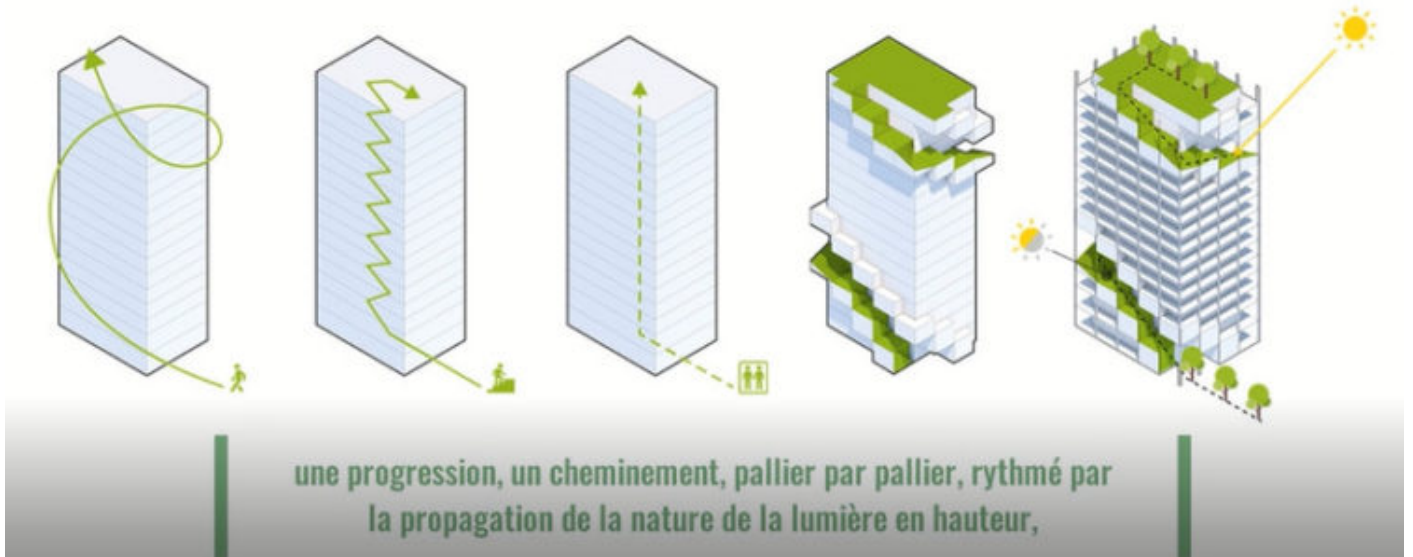
La Ville de Strasbourg est engagée depuis 2012 dans la réalisation du quartier d'affaires international, désormais dénommé Archipel, destiné à renforcer les fonctions tertiaires supérieures et européennes de Strasbourg, et d'offrir des espaces adaptés aux entreprises, organisations et institutions, relevant de ces fonctions. Après la première phase Archipel 1, la Ville de Strasbourg a engagé début 2019 la seconde phase opérationnelle Archipel 2.



@Loci anima

C'est dans ce cadre, en plein cœur de l'Eurométropole, à deux pas des institutions européennes, dans le quartier de Wacken, que Loci Anima et DEA architectes ont remporté en décembre 2019 le projet de trois tours (deux tours R+16 et une tour R+19) et une crèche. Loci anima fait la tour sud – une tour de logement social – et la tour est, une tour multimodale. La tour ouest et la crèche sont confiées à l'agence alsacienne DEA architectes.

«Vivre en hauteur peut être synonyme de bien-être, peut permettre de se reconnecter aux éléments, à la nature, à soi-même. Vivre en hauteur peut vouloir dire se promener, flâner, rêver, bouger», explique Françoise Raynaud (Loci anima). C'est l'ambition de ce projet radical avec des tours qui inventent une autre façon d'habiter en hauteur.



@Loci anima

La tour multimodale

Approche inédite, l'une des tours, multimodale, propose à ses habitants d'entrer ou de sortir de chez eux par un chemin extérieur végétalisé.



@Loci anima



un sentier-paysage qui se parcourt de manière continue sans rupture de charge depuis l'extérieur.

A chaque niveau, elle est jalonnée d'espaces végétalisés et partagés, connectés entre eux, véritables îlots de fraîcheur pour se poser, admirer les vues, chercher de l'ombre ou de la lumière en fonction des saisons ou des heures de la journée. Cette promenade, ce parcours extérieur, permet à chacun de retrouver les bienfaits de l'exercice physique, de rencontrer ses voisins, de se reconnecter aux éléments. Et d'habiter en ville, comme dans un paysage à la campagne.



@Loci anima



PAR LA RÉDACTION

RUBRIQUE(S) : C'EST D'ACTU, EN BREF

MOTS-CLÉS : BAS-RHIN, LOCI ANIMA, STRASBOURG, TOURS



LA TOUR ELITHIS
SIGNÉE X-TU,
PREMIÈRE MONDIALE
AU BORD DU DANUBE
STRASBOURGEOIS



CHRISTIAN BIECHER ET
BERNARD QUIROT,
ENSEMBLE DU DANUBE
AU RHIN



ECRIN VÉGÉTAL POUR
LE SIÈGE DU SYNDICAT
DES EAUX DU BAS-
RHIN



LES TOURS SIAMOISES,
ET LEUR GRANDE
SŒUR, DE FRANÇOISE
RAYNAUD (LOCI
ANIMA)

INFOMERCIAL

TROPHÉE BÉTON PRO
Projet Allure
à Paris

SIGNÉ FRESH ARCHITECTURES ET ITAR ARCHITECTURES



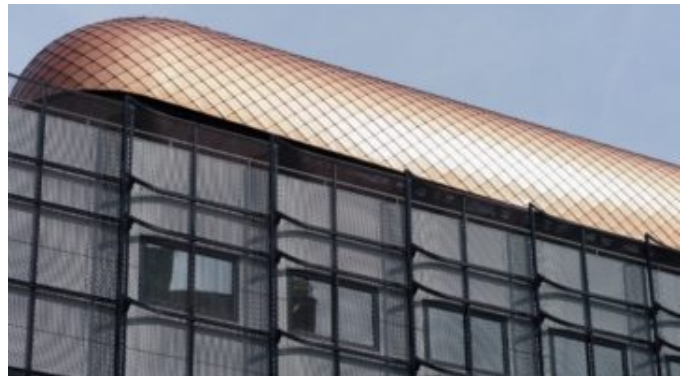
TROPHÉE BÉTON

RECHERCHE

OK

CUPA PIZARRAS

INFOMERCIAL



Le Black Pearl, toutes voiles déployées par
Vincent Eschalièr

LA NEWSLETTER DE CHRONIQUES !



 VOIR LE MÉDIA-KIT DE CHRONIQUES

CUPA PIZARRAS

INFOMERCIAL



Karine Montagnon fait d'une extension une vibration puissante

SONDAGE

Face aux enjeux climatiques, selon vous, l'architecte peut :

A peine

Un peu

Beaucoup

Passionnément

A LA UNE

Planète – Les propositions citoyennes sont piquées de vert

21 JANVIER 2020

Débat citoyen : les propositions de Chroniques pour un monde meilleur

21 JANVIER 2020

A Roissy, du cheminement voyageur à l'expérience usager, question d'image



periphérie de la ville
21 JANVIER 2020

Qui va Renzo va Piano

21 JANVIER 2020

PUBLICITE



ET PENDANT CE TEMPS-LÀ...

A Strasbourg, signée Loci Anima, une tour multimodale à parcourir à pied

21 JANVIER 2020

A Avignon, la bibliothèque Jean-Louis Barrault de Jakob + Macfarlane

21 JANVIER 2020

Terrasses D'Ingouville, de CVA AU et Archipel Zéro, pour Réinventer Le Havre

20 JANVIER 2020

A Goustranville, un centre équin franc du collier

19 JANVIER 2020

A Paris-Saclay, un Centre Teilhard de Chardin, par l'agence duthilleul

18 JANVIER 2020

VIDEOS





Découvrez le nouveau CHU de Nantes en 2 mn chrono !

CONSTRUIRACIER

INFOMERCIAL



APPRENDRE au Lycée des Métiers de Montpellier signé Hellin-Sebbag

EXPOSITIONS



Luc Schuiten, un architecte visionnaire

[Voir toutes les expositions >](#)

SAMOA

INFOMERCIAL





MIN DE RIEN, un pôle d'activités transitoires sur l'Île de Nantes

CONCOURS

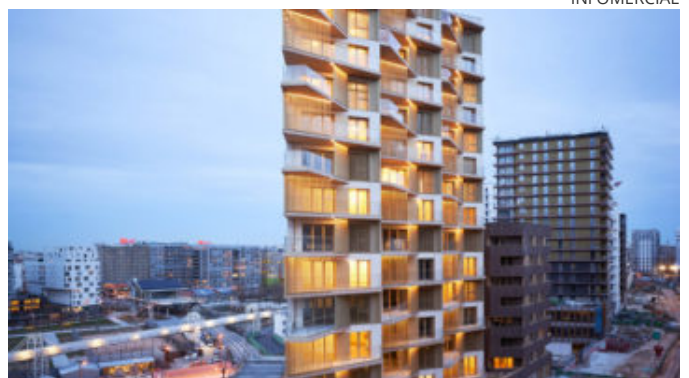


Session 2020 des Albums des jeunes architectes et paysagistes (AJAP)

[Voir tous les concours >](#)

TROPHEE BETON

INFOMERCIAL



Aux Batignolles à Paris, un Origami XXL qui a de l'Allure

LIVRES





Livres – De l'architecture, une année 2019 de Chroniques

[Voir tous les livres >](#)

ADAPTA COLOR

INFOMERCIAL



Adapta Color, des collections Ultra durables

SMAC

INFOMERCIAL



A la Joliette, Europacorp réalisé par MAP – Renaud Tarrazi

CONSTRUIRACIER

INFOMERCIAL





DIVERTIR au stade Jean Alric à Aurillac, signé de l'Atelier du Rouget



À PROPOS

Les chroniques sont le recueil de faits historiques regroupés par époques et présentés selon leur déroulement chronologique.

L'architecture, au cœur de toute civilisation, est inévitablement constituée de faits historiques et sa



Architecture, entreprise de presse, ma seule ambition
que d'écrire en toute indépendance la chronique de son
temps.

COMMUNICATION

Vous souhaitez accroître et pérenniser la notoriété de
vos marques et savoir-faire ?

> Communiquez avec Chroniques d'architecture !

NOUS CONTACTER

Pour nous contacter, pour nous poser une question ou
même vous plaindre ;-) accédez à notre formulaire en
ligne en cliquant sur le lien ci-dessous.

Nous vous répondrons rapidement.

[Accédez au formulaire de contact](#)

RUBRIQUES

Editos

Politique

Chroniques

Architectes

Réalisations

Médias

[Le Kiosque de Chroniques \(boutique\)](#)

[Toutes les newsletters](#)

COPYRIGHT © 2015-2020 CHRONIQUES D'ARCHITECTURE SAS + CLUBBEDIN® - TOUS DROITS RÉSERVÉS
POLITIQUE DE CONFIDENTIALITÉ (RGPD) | CONDITIONS GÉNÉRALES D'UTILISATION (CGU) | MENTIONS
LÉGALES

